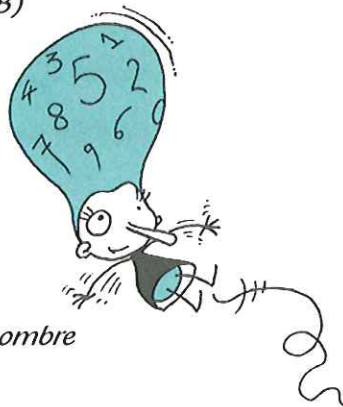


SOMMAIRE

ADDITIONS ET SOUSTRATIONS

RÉSULTATS MEMORISÉS OU RAPIDEMENT RECONSTRUITS

- 1 *Je répète les répertoires additif et soustractif. (références p.65 et 68)* p.5
- 2 *Je mémorise des compléments à 50 et à 100.* p.10
- 3 *Je trouve rapidement d'autres compléments à 50 et à 100.* p.12
- 4 *Je retranche un nombre d'un chiffre à un nombre qui se termine par 0.* p.15
- 5 *J'ajoute des multiples de mille.* p.18
- 6 *J'étends aux centaines ma connaissance des répertoires additif et soustractif. (références p.65 et 68)* p.20



CALCUL REFLECHI

- 7 *J'ajoute un nombre de deux chiffres à un nombre qui se termine par 2 ou 3 zéros.* p.25
- 8 *J'ajoute ou je retranche un nombre d'un chiffre.* p.27
- 9 *J'additionne ou je soustrais un nombre de 2 chiffres à un nombre de 3 chiffres.* p.33
- 10 *J'ajoute ou je retranche des dizaines ou des centaines.* p.34
- 11 *Je calcule avec des nombres de 2 chiffres.* p.38
- 12 *J'étends aux centaines ma connaissance des répertoires additif et soustractif. (références p.67 et 70)* p.41
- 13 *Je trouve ce qu'il faut ajouter ou enlever à un nombre pour aller à la centaine supérieure ou inférieure.* p.43

SOMMAIRE

MULTIPLICATIONS

RÉSULTATS MÉMORISÉS OU RAPIDEMENT RECONSTRUITS

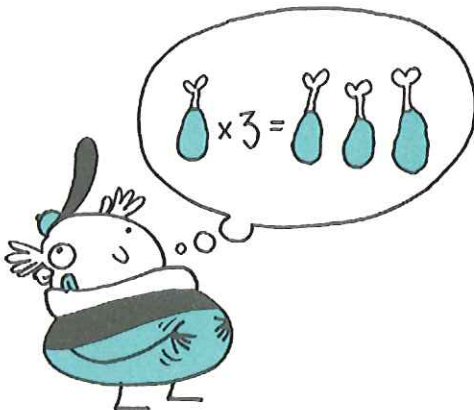
- 14 Je mémorise les multiplications jusqu'à 9×9 . (référence p.71) p.47
- 15 J'étends aux dizaines et aux centaines ma connaissance du répertoire multiplicatif. (référence p.71) p.50
- 16 Je trouve un produit correspondant à un résultat donné. p.53
- 17 Je trouve rapidement le double de certains nombres. p.54
- 18 Je trouve rapidement la moitié de certains nombres. p.56






CALCUL RÉFLÉCHI

- 19 Je multiplie un nombre de 2 chiffres par 2, 3, 4 ou 5. p.61
- 20 Je décompose cent ou mille en produits de deux facteurs. p.63

Pages de référence

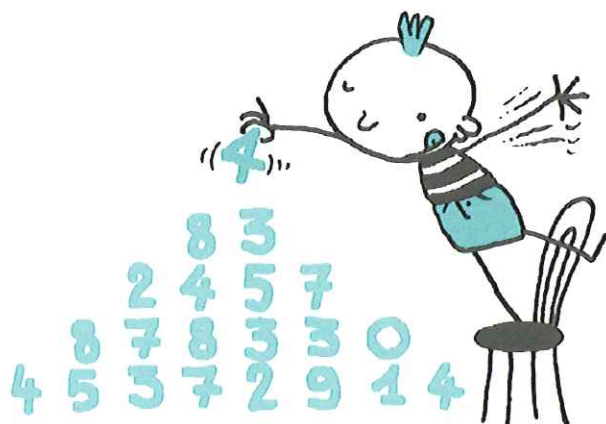
p.64



-  Ce que j'ai appris
-  Nombre de joueurs
-  Dictée
-  Mise en commun
-  A poursuivre sur feuille

ADDITIONS ET SOUSTRATIONS

RESULTATS MEMORISES OU RAPIDEMENT RECONSTRUITS





Je répète les répertoires additif et soustractif.
(références p.65 et 68)



1

A.



**MATÉRIEL : JEU N° 2, CARTES DU RÉPERTOIRE ADDITIF
CAHIER DE CALCUL**

- **LES CARTES SONT EMPILÉES FACE « CALCUL » VISIBLE.**
- **TIRE UNE CARTE, CALCULE PUIS RETOURNE LA CARTE POUR VÉRIFIER LE RÉSULTAT.**
- **SI TON RÉSULTAT EST CORRECT, DÉPOSE LA CARTE DE CÔTÉ, SINON REMETS LA CARTE SOUS LA PILE.**

! *Ecris les additions dont tu ne connais pas le résultat.*



Blank lined area for writing.

B.



- **LES CARTES SONT EMPILÉES FACE « CALCUL » VISIBLE.**
- **A TOUR DE RÔLE, LES JOUEURS TIRENT LA DERNIÈRE CARTE DE LA PILE ET LISENT LE CALCUL. LE JOUEUR QUI SE TROUVE À DROITE DU LECTEUR DONNE LE RÉSULTAT. SI LE RÉSULTAT EST À LA FOIS CORRECT ET DONNÉ RAPIDEMENT, IL PREND LA CARTE. SINON, IL LA MET SUR LA PILE.**
- **LE PREMIER JOUEUR QUI A OBTENU DIX CARTES A GAGNÉ.**

C. Ecris les réponses aux calculs dictés.

1. _____ 4. _____ 7. _____ 10. _____
 2. _____ 5. _____ 8. _____ 11. _____
 3. _____ 6. _____ 9. _____ 12. _____



D.



**MATÉRIEL : JEU N° 4, CARTES DU RÉPERTOIRE SOUSTRACTIF
 UN DÉ À 10 FACES**

- **CHAQUE JOUEUR PREND DIX CARTES ET LES ALIGNE DEVANT LUI, FACE « CALCUL » VISIBLE. LES CARTES RESTANTES CONSTITUENT LA PIOCHE ET SONT EMPILÉES FACE « CALCUL » VISIBLE.**
- **A TOUR DE RÔLE, CHAQUE JOUEUR LANCE LE DÉ.**
- **CHAQUE JOUEUR MONTRE UNE CARTE DE SON JEU DONT LE RÉSULTAT CORRESPOND AU NOMBRE DONNÉ PAR LE DÉ.**
- **SI C'EST CORRECT, LE JOUEUR RETOURNE LA CARTE SINON, IL LA LAISSE FACE « CALCUL » VISIBLE.**
- **SI UN JOUEUR NE PEUT PAS JOUER, IL PIOCHE UNE CARTE. SI LE RÉSULTAT DE LA NOUVELLE CARTE CORRESPOND AU NOMBRE DONNÉ PAR LE DÉ, IL LA POSE DANS SON JEU FACE « CALCUL » CACHÉE, SINON IL LA POSE FACE « CALCUL » VISIBLE.**
- **LE GAGNANT EST CELUI A QUI RETOURNÉ SEPT CARTES.**

E. Ecris les soustractions dans le tableau. La réponse doit être égale au nombre noté au sommet de la colonne.

12 - 5

11 - 5

18 - 9

13 - 6

13 - 4

15 - 8

11 - 2

13 - 7

17 - 9

14 - 6

15 - 9

12 - 4

14 - 8

17 - 8

16 - 8

16 - 9

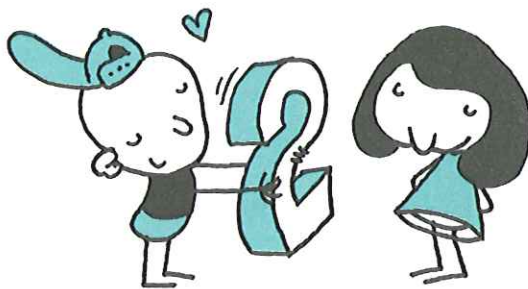
14 - 7

13 - 5

15 - 6

12 - 3

9	7	6	8
_____	_____	_____	_____
_____	_____	_____	_____
_____	_____	_____	_____
_____	_____	_____	_____
_____	_____	_____	_____
_____	_____	_____	_____
_____	_____	_____	_____



F. Ecris les réponses aux calculs dictés.



1. _____

4. _____

7. _____

10. _____

2. _____

5. _____

8. _____

11. _____

3. _____

6. _____

9. _____

12. _____

G.



**MATÉRIEL : JEU N° 2. CARTES DU RÉPERTOIRE ADDITIF
CAHIER DE CALCUL**

- **LES CARTES SONT EMPILÉES FACE « CALCUL » VISIBLE.**
- **TIRE UNE CARTE, CALCULE PUIS RETOURNE LA CARTE POUR VÉRIFIER LE RÉSULTAT.**
- **SI TON RÉSULTAT EST CORRECT, DÉPOSE LA CARTE DE CÔTÉ. SINON REMETS LA CARTE SOUS LA PILE.**

! Ecris les soustractions dont tu ne connais pas le résultat.



Blank area for writing subtraction problems.

H.

- **LES CARTES SONT EMPILÉES FACE « CALCUL » VISIBLE.**
- **A TOUR DE RÔLE, LES JOUEURS TIRENT LA DERNIÈRE CARTE DE LA PILE ET LISENT LE CALCUL. LE JOUEUR QUI SE TROUVE À DROITE DU LECTEUR DONNE LE RÉSULTAT. SI LE RÉSULTAT EST À LA FOIS CORRECT ET DONNÉ RAPIDEMENT, IL PREND LA CARTE. SINON, IL LA MET SUR LA PILE.**
- **LE PREMIER JOUEUR QUI A OBTENU DIX CARTES A GAGNÉ.**





Je mémorise des compléments à 50 et à 100.

A.



- MONTRE UN NOMBRE À TON CAMARADE.
- CELUI-CI DOIT DIRE IMMÉDIATEMENT SON COMPLÉMENT À 50 .
- APRÈS 5 RÉPONSES CORRECTES, LES RÔLES SONT INVERSÉS.

30

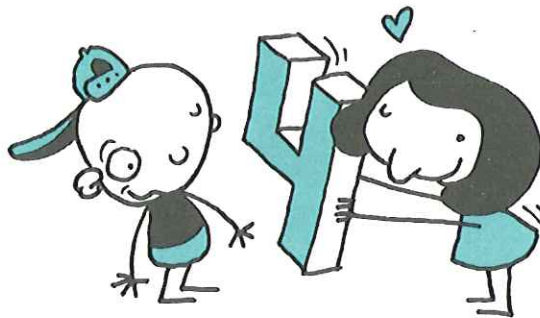
10

50

20

0

40

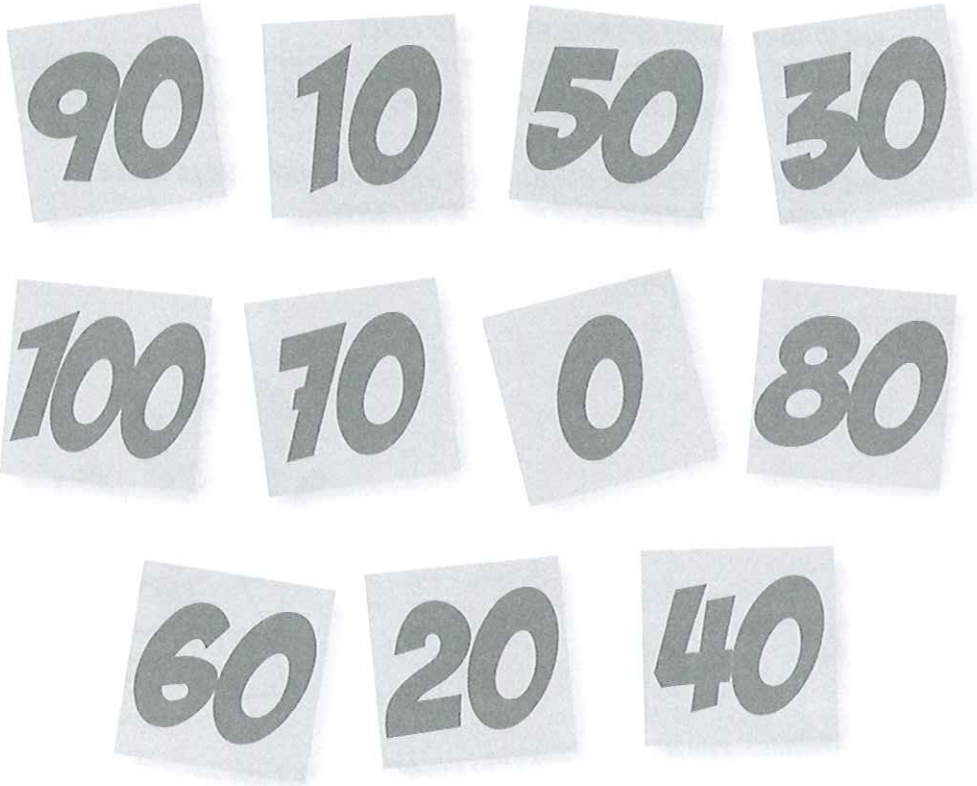


B.



- **MONTRE UN NOMBRE À TON CAMARADE.**
- **CELUI-CI DOIT DIRE IMMÉDIATEMENT SON COMPLÉMENT À 100 .**
- **APRÈS 5 RÉPONSES CORRECTES, LES RÔLES SONT INVERSÉS.**

2



C. Le maître te dit un nombre.

Ecris son complément à 50 ou à 100.



1. _____

4. _____

7. _____

10. _____

2. _____

5. _____

8. _____

11. _____

3. _____

6. _____

9. _____

12. _____



Je trouve rapidement d'autres compléments à 50 et à 100.

A.



MATÉRIEL : JEU N° 13. CARTES DES COMPLÉMENTS À 50 ET À 100.

- **LES CARTES SONT ÉPARPILLÉES SUR LA TABLE.**
- **À TOUR DE RÔLE, UN JOUEUR CHOISIT UNE CARTE ET EN DONNE LE COMPLÉMENT.**
- **SI LA RÉPONSE EST CORRECTE, IL PREND LA CARTE, SINON IL LA LAISSE DANS LE JEU.**
- **LA PARTIE SE TERMINE QUAND IL N'Y A PLUS DE CARTE SUR LA TABLE.**
- **LE GAGNANT EST CELUI QUI A LE PLUS DE CARTES.**

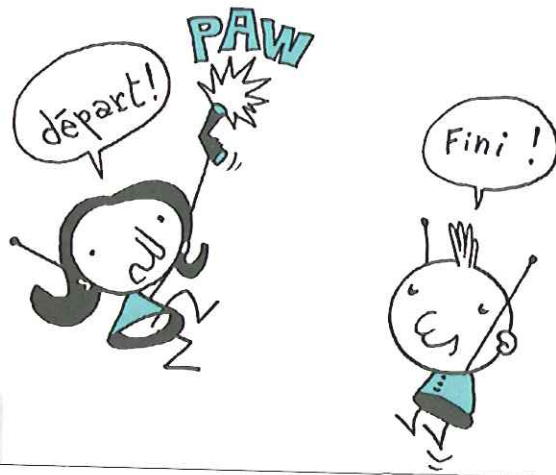


B.



MATÉRIEL : JEU N° 13. CARTES DES COMPLÉMENTS À 50 ET À 100.

- **LES CARTES FORMENT UNE PILE SUR LA TABLE.**
- **À TOUR DE RÔLE, UN JOUEUR DONNE LE COMPLÉMENT DU NOMBRE QUI SE TROUVE SUR LA PREMIÈRE CARTE.**
- **SI LA RÉPONSE EST CORRECTE, IL PREND LA CARTE, SINON IL LA REMET SOUS LA PILE.**
- **LA PARTIE SE TERMINE QUAND IL N'Y A PLUS DE CARTE SUR LA TABLE.**
- **LE GAGNANT EST CELUI QUI A LE PLUS DE CARTES.**



C.



- UN JOUEUR DONNE LE SIGNAL DE DÉPART.
- CHACUN COMPLÈTE ALORS LE TABLEAU A. LE PREMIER QUI A TERMINÉ ANNONCE : « FINI ». IL GAGNE CETTE PREMIÈRE MANCHE SI TOUTES SES RÉPONSES SONT CORRECTES.
- DANS LE CAS CONTRAIRE, C'EST SON ADVERSAIRE QUI MARQUE LE POINT. ON JOUE ENSUITE LA DEUXIÈME MANCHE (B), PUIS LA TROISIÈME (C).

3

A

Nombre	10	30	20	50	40	20	10	30	0
Complément à 50									

B

Nombre	80	30	60	10	70	20	90	50	40
Complément à 100									

C

Nombre	30	10	70	20	40	60	10	30	80
Complément à 50			X			X			X
Complément à 100									

D.**► MATÉRIEL : UN DÉ À DIX FACES****► A TOUR DE RÔLE, TIREZ LE DÉ. ÉCRIVEZ DANS VOTRE CAHIER DE CALCUL LE NOMBRE OBTENU EN MULTIPLIANT PAR 10 LE NOMBRE TIRÉ. NOTEZ ENSUITE LE COMPLÉMENT À 100 DE CE NOMBRE. COMPAREZ VOS RÉSULTATS.**

Nombre obtenu										
Complément à 100										

Nombre obtenu										
Complément à 100										

E. « Au magasin ». Complète le tableau.

Somme à payer (en francs)	Montant donné par l'acheteur (en francs)	Somme rendue par le caissier (en francs)
80	▶ 100	▶ _____
50	▶ 50	▶ _____
60	▶ 100	▶ _____
20	▶ 50	▶ _____
30	▶ 100	▶ _____
90	▶ 100	▶ _____
70	▶ 100	▶ _____
10	▶ 50	▶ _____



Je retranche un nombre d'un chiffre à un nombre qui se termine par 0.

A. Ecris des additions dont le résultat est un nombre qui se termine par « 0 ». Ajoute un nombre d'un chiffre à un nombre ci-dessous.



59	164	322	403
596	615	88	377



B. Ecris les résultats.



	Le chiffre des centaines change	Le chiffre des centaines ne change pas
330 - 2		
500 - 6		
430 - 4		
180 - 9		
710 - 5		
300 - 7		
880 - 8		



C. Ecris les résultats.



Le chiffre des dizaines change

Le chiffre des dizaines ne change pas

40 - 7

200 - 2

270 - 4

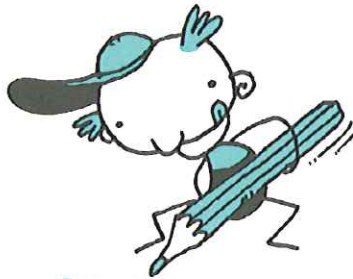
180 - 9

100 - 6

350 - 3

920 - 1

4



résultat

D. Ecris les résultats.



	La réponse se termine par 3	La réponse ne se termine pas par 3
150 - 7		
400 - 3		
220 - 5		
230 - 7		
110 - 2		
300 - 7		
670 - 7		

4



E. Ecris les résultats.

Enlève **5**

20	
30	
240	
680	
700	

Enlève **4**

200	
120	
290	
420	
90	

Enlève **8**

690	
100	
80	
240	
490	



J'ajoute des multiples de mille.

A. Ecris les résultats.

$400 + 59 = \underline{\hspace{2cm}}$

$34 + 600 = \underline{\hspace{2cm}}$

$241 + 400 = \underline{\hspace{2cm}}$

$101 + 100 = \underline{\hspace{2cm}}$

$50 + 6 = \underline{\hspace{2cm}}$

$420 + 4 = \underline{\hspace{2cm}}$

$300 + 27 = \underline{\hspace{2cm}}$

$83 + 700 = \underline{\hspace{2cm}}$

$406 + 300 = \underline{\hspace{2cm}}$

$329 + 200 = \underline{\hspace{2cm}}$

$7 + 60 = \underline{\hspace{2cm}}$

$500 + 9 = \underline{\hspace{2cm}}$

B. Relie chaque somme à son résultat lorsque c'est possible.

5

2504 ▶

2054 ▶

5280 ▶

5028 ▶

◀ $2000 + 504$

◀ $2000 + 450$

◀ $2000 + 54$

◀ $2000 + 5400$

◀ $200 + 540$

◀ $2000 + 50$

◀ $5000 + 280$

◀ $5000 + 208$

◀ $5000 + 28$

◀ $5000 + 228$

◀ $500 + 280$

◀ $5000 + 200$



C. *Ecris les résultats.*

$4000 + 587 = \underline{\hspace{2cm}}$

$473 + 3000 = \underline{\hspace{2cm}}$

$500 + 205 = \underline{\hspace{2cm}}$

$2000 + 91 = \underline{\hspace{2cm}}$

$38 + 7000 = \underline{\hspace{2cm}}$

$9000 + 70 = \underline{\hspace{2cm}}$

$7000 + 700 = \underline{\hspace{2cm}}$

$7000 + 777 = \underline{\hspace{2cm}}$

$6000 + 200 = \underline{\hspace{2cm}}$

$6000 + 426 = \underline{\hspace{2cm}}$

$191 + 1000 = \underline{\hspace{2cm}}$

$703 + 2000 = \underline{\hspace{2cm}}$

$5000 + 91 = \underline{\hspace{2cm}}$

$43 + 8000 = \underline{\hspace{2cm}}$

$10 + 4000 = \underline{\hspace{2cm}}$

$7000 + 70 = \underline{\hspace{2cm}}$

$7000 + 707 = \underline{\hspace{2cm}}$

$10 + 8000 = \underline{\hspace{2cm}}$

5

D. *Ecris les réponses aux calculs dictés.*



1. $\underline{\hspace{2cm}}$

4. $\underline{\hspace{2cm}}$

2. $\underline{\hspace{2cm}}$

5. $\underline{\hspace{2cm}}$

3. $\underline{\hspace{2cm}}$

6. $\underline{\hspace{2cm}}$

7. $\underline{\hspace{2cm}}$

10. $\underline{\hspace{2cm}}$

8. $\underline{\hspace{2cm}}$

11. $\underline{\hspace{2cm}}$

9. $\underline{\hspace{2cm}}$

12. $\underline{\hspace{2cm}}$





J'étends aux centaines ma connaissance des répertoires additif et soustractif. (références p.65 et 68)

A. Ecris les résultats.



Ajoute **100**

300	
500	
900	

Enlève **200**

800	
700	
300	

Ajoute **500**

400	
300	
500	

Enlève **300**

900	
700	
600	

B. Ecris les résultats.

$1000 - 700 = \underline{\hspace{2cm}}$

$1000 - 500 = \underline{\hspace{2cm}}$

$1000 - 600 = \underline{\hspace{2cm}}$

$1000 - 800 = \underline{\hspace{2cm}}$

$900 - 700 = \underline{\hspace{2cm}}$

$800 - 200 = \underline{\hspace{2cm}}$

$700 - 300 = \underline{\hspace{2cm}}$

$600 - 400 = \underline{\hspace{2cm}}$

$300 + 300 = \underline{\hspace{2cm}}$

$500 + 500 = \underline{\hspace{2cm}}$

$400 + 400 = \underline{\hspace{2cm}}$

$100 + 100 = \underline{\hspace{2cm}}$

$300 + 200 = \underline{\hspace{2cm}}$

$500 + 400 = \underline{\hspace{2cm}}$

$400 + 600 = \underline{\hspace{2cm}}$

$100 + 800 = \underline{\hspace{2cm}}$

C. Relie chaque calcul à son résultat.

900 - 500 ▶

800 - 300 ▶

700 - 400 ▶

1000 - 800 ▶

700 - 500 ▶

600 + 300 ▶

200 + 300 ▶

400 + 600 ▶

300 + 700 ▶

100 + 400 ▶

◀ 200

◀ 300

◀ 400

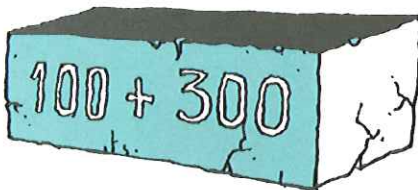
◀ 500

◀ 600

◀ 900

◀ 1000

6



D.  **OU** 

MATÉRIEL : JEU N° 10 , CARTES DES CENTAINES

- **DISTRIBUER TROIS CARTES À CHAQUE JOUEUR. LE RESTE DES CARTES FORME LA PIOCHE.**
- **LE BUT DU JEU EST D'ATTEINDRE 0 OU 1800.**
- **LE PREMIER JOUEUR POSE UNE CARTE ET DIT LE NOMBRE INSCRIT. CE NOMBRE CORRESPOND AU PREMIER RÉSULTAT.**
- **PUIS, À TOUR DE RÔLE, CHAQUE JOUEUR POSE UNE CARTE, AJOUTE OU RETRANCHE LE NOMBRE DE LA CARTE AU RÉSULTAT PRÉCÉDENT ET ANNONCE LE NOUVEAU RÉSULTAT.**
- **S'IL ANNONCE UN RÉSULTAT INCORRECT, IL DÉPOSE SOUS LA PIOCHE DEUX CARTES GAGNÉES, S'IL EN A.**
- **À CHAQUE TOUR, CHACUN PIOCHE.**
- **LE JOUEUR QUI ATTEINT 0 OU 1800 PREND TOUTES LES CARTES QUI ONT ÉTÉ JOUÉES. C'EST LUI QUI COMMENCE LE TOUR SUIVANT.**
- **LE JEU SE TERMINE LORSQUE LA DERNIÈRE CARTE EST POSÉE. LE JOUEUR QUI A GAGNÉ LE PLUS DE CARTES EST LE VAINQUEUR.**



ADDITIONS ET SOUSTRATIONS

CALCUL REFLECHI





J'ajoute un nombre de deux chiffres à un nombre qui se termine par 2 ou 3 zéros.

A. Ecris les résultats.



$300 + 6 = \underline{\hspace{2cm}}$

$400 + 44 = \underline{\hspace{2cm}}$

$300 + 70 = \underline{\hspace{2cm}}$

$400 + 4 = \underline{\hspace{2cm}}$

$2600 + 7 = \underline{\hspace{2cm}}$

$6000 + 5 = \underline{\hspace{2cm}}$

$2600 + 40 = \underline{\hspace{2cm}}$

$6000 + 70 = \underline{\hspace{2cm}}$

$2600 + 47 = \underline{\hspace{2cm}}$

$6000 + 75 = \underline{\hspace{2cm}}$

B. Ecris les résultats.



$10 + 500 = \underline{\hspace{2cm}}$

$9100 + 70 = \underline{\hspace{2cm}}$

$200 + 47 = \underline{\hspace{2cm}}$

$600 + 84 = \underline{\hspace{2cm}}$

$3000 + 37 = \underline{\hspace{2cm}}$

$6400 + 47 = \underline{\hspace{2cm}}$

$77 + 7000 = \underline{\hspace{2cm}}$

$8000 + 60 = \underline{\hspace{2cm}}$

$500 + 9 = \underline{\hspace{2cm}}$

$50 + 4000 = \underline{\hspace{2cm}}$



C. Ecris les réponses aux calculs dictés.



1. $\underline{\hspace{2cm}}$

4. $\underline{\hspace{2cm}}$

7. $\underline{\hspace{2cm}}$

10. $\underline{\hspace{2cm}}$

2. $\underline{\hspace{2cm}}$

5. $\underline{\hspace{2cm}}$

8. $\underline{\hspace{2cm}}$

11. $\underline{\hspace{2cm}}$

3. $\underline{\hspace{2cm}}$

6. $\underline{\hspace{2cm}}$

9. $\underline{\hspace{2cm}}$

12. $\underline{\hspace{2cm}}$

D. Ecris des additions :

- le premier terme est un nombre de 4 chiffres, se terminant par 2 ou 3 zéros

- le deuxième terme est un nombre de 2 chiffres.

$$\underline{\hspace{2cm}} + \underline{\hspace{2cm}} = \underline{\hspace{2cm}}$$

$$\underline{\hspace{2cm}} + \underline{\hspace{2cm}} = \underline{\hspace{2cm}}$$

$$\underline{\hspace{2cm}} + \underline{\hspace{2cm}} = \underline{\hspace{2cm}}$$

$$\underline{\hspace{2cm}} + \underline{\hspace{2cm}} = \underline{\hspace{2cm}}$$

$$\underline{\hspace{2cm}} + \underline{\hspace{2cm}} = \underline{\hspace{2cm}}$$





J'ajoute ou je retranche un nombre d'un chiffre.

A. Ecris les résultats.

$70 + 5 = \underline{\hspace{2cm}}$

$47 + 6 = \underline{\hspace{2cm}}$

$79 + 9 = \underline{\hspace{2cm}}$

$84 + 7 = \underline{\hspace{2cm}}$

$26 + 9 = \underline{\hspace{2cm}}$

$47 + 3 = \underline{\hspace{2cm}}$

$225 + 3 = \underline{\hspace{2cm}}$

$266 + 6 = \underline{\hspace{2cm}}$

$689 + 8 = \underline{\hspace{2cm}}$

$500 + 3 = \underline{\hspace{2cm}}$

$340 + 5 = \underline{\hspace{2cm}}$

$735 + 5 = \underline{\hspace{2cm}}$

$909 + 9 = \underline{\hspace{2cm}}$

$453 + 7 = \underline{\hspace{2cm}}$

$100 + 6 = \underline{\hspace{2cm}}$

B. Ecris les résultats.



$92 + 8 = \underline{\hspace{2cm}}$

$95 + 5 = \underline{\hspace{2cm}}$

$97 + 3 = \underline{\hspace{2cm}}$

$96 + 7 = \underline{\hspace{2cm}}$

$98 + 8 = \underline{\hspace{2cm}}$

$96 + 9 = \underline{\hspace{2cm}}$



C. Colorie le chemin qui va de la case 432 à la case 576.

Tu dois passer d'une case à l'autre en ajoutant 9.



432	441	450	584	593	602
441	467	459	575	566	576
486	477	468	549	558	567
495	503	541	550	549	629
504	513	522	531	540	656



D. Ecris les résultats. Pour les additions en couleur, explique ta procédure.



$496 + 4 = \underline{\hspace{2cm}}$

$896 + 8 = \underline{\hspace{2cm}}$

$298 + 2 = \underline{\hspace{2cm}}$

$298 + 5 = \underline{\hspace{2cm}}$

$593 + 7 = \underline{\hspace{2cm}}$

$197 + 7 = \underline{\hspace{2cm}}$

$593 + 7 =$

$298 + 5 =$



E. Ecris les résultats. Pour les additions en couleur, explique ta procédure.



$991 + 9 = \underline{\hspace{2cm}}$

$995 + 8 = \underline{\hspace{2cm}}$

$995 + 5 = \underline{\hspace{2cm}}$

$999 + 9 = \underline{\hspace{2cm}}$

$993 + 7 = \underline{\hspace{2cm}}$

$997 + 4 = \underline{\hspace{2cm}}$

$995 + 5 =$

$999 + 9 =$



F. Ecris les réponses aux calculs dictés.



1. $\underline{\hspace{2cm}}$

4. $\underline{\hspace{2cm}}$

7. $\underline{\hspace{2cm}}$

10. $\underline{\hspace{2cm}}$

2. $\underline{\hspace{2cm}}$

5. $\underline{\hspace{2cm}}$

8. $\underline{\hspace{2cm}}$

11. $\underline{\hspace{2cm}}$

3. $\underline{\hspace{2cm}}$

6. $\underline{\hspace{2cm}}$

9. $\underline{\hspace{2cm}}$

12. $\underline{\hspace{2cm}}$

G. Ecris les résultats.

$69 - 5 = \underline{\hspace{2cm}}$

$76 - 6 = \underline{\hspace{2cm}}$

$23 - 6 = \underline{\hspace{2cm}}$

$40 - 7 = \underline{\hspace{2cm}}$


$80 - 1 = \underline{\hspace{2cm}}$

$72 - 3 = \underline{\hspace{2cm}}$

$90 - 9 = \underline{\hspace{2cm}}$

$45 - 8 = \underline{\hspace{2cm}}$

$61 - 4 = \underline{\hspace{2cm}}$

H. Ecris les résultats. Pour les soustractions en couleur,  explique ta procédure.

$385 - 3 = \underline{\hspace{2cm}}$

$321 - 7 = \underline{\hspace{2cm}}$

$240 - 7 = \underline{\hspace{2cm}}$

$867 - 2 = \underline{\hspace{2cm}}$

$414 - 8 = \underline{\hspace{2cm}}$

$630 - 8 = \underline{\hspace{2cm}}$

$767 - 7 = \underline{\hspace{2cm}}$

$762 - 5 = \underline{\hspace{2cm}}$

$510 - 4 = \underline{\hspace{2cm}}$

$385 - 3 =$

$414 - 8 =$

$510 - 4 =$



I. Ecris les résultats. Pour les soustractions en couleur, explique ta procédure.



$600 - 5 = \underline{\hspace{2cm}}$

$100 - 2 = \underline{\hspace{2cm}}$

$200 - 1 = \underline{\hspace{2cm}}$

$100 - 7 = \underline{\hspace{2cm}}$

$800 - 9 = \underline{\hspace{2cm}}$

$300 - 3 = \underline{\hspace{2cm}}$

$909 - 9 = \underline{\hspace{2cm}}$

$105 - 7 = \underline{\hspace{2cm}}$

$601 - 4 = \underline{\hspace{2cm}}$

$103 - 7 = \underline{\hspace{2cm}}$

$503 - 9 = \underline{\hspace{2cm}}$

$902 - 6 = \underline{\hspace{2cm}}$

$600 - 5 =$

$105 - 7 =$

$902 - 6 =$



J. Ecris les résultats.

Ajoute **7**

136	
298	
98	
995	

Enlève **8**

49	
70	
328	
174	

Enlève **5**

111	
502	
666	
700	

K. Ecris les nombres.

Ajoute 6 392 _____

Ajoute 7 961 _____

Enlève 8 537 _____

L. Ecris les résultats.

$294 + 6 =$ _____ $251 - 5 =$ _____ $100 - 6 =$ _____

$690 + 8 =$ _____ $624 - 7 =$ _____ $702 - 8 =$ _____

$995 + 7 =$ _____ $241 - 6 =$ _____ $606 - 6 =$ _____

$699 + 5 =$ _____ $52 - 8 =$ _____ $900 - 2 =$ _____

$993 + 7 =$ _____ $510 - 6 =$ _____ $104 - 7 =$ _____

8

M. Ecris les réponses aux calculs dictés.



1. _____ 4. _____ 7. _____ 10. _____

2. _____ 5. _____ 8. _____ 11. _____

3. _____ 6. _____ 9. _____ 12. _____



J'additionne ou je soustrais un nombre de 2 chiffres à un nombre de 3 chiffres.

A. Ecris les résultats. Pour les additions en couleur, explique ta procédure.



$320 + 60 = \underline{\quad\quad}$ $316 + 50 = \underline{\quad\quad}$ $416 + 23 = \underline{\quad\quad}$

$400 + 50 = \underline{\quad\quad}$ $506 + 30 = \underline{\quad\quad}$ $753 + 26 = \underline{\quad\quad}$

$320 + 60 =$

$316 + 50 =$

$753 + 26 =$



B. Ecris les résultats. Pour les soustractions en couleur, explique ta procédure.



$480 - 30 = \underline{\quad\quad}$ $549 - 20 = \underline{\quad\quad}$ $619 - 16 = \underline{\quad\quad}$

$350 - 50 = \underline{\quad\quad}$ $673 - 70 = \underline{\quad\quad}$ $372 - 42 = \underline{\quad\quad}$

$480 - 30 =$

$549 - 20 =$

$619 - 16 =$





J'ajoute ou je retranche des dizaines ou des centaines.

10

A. Ecris les nombres.



Ajoute 100 35 _____

Enlève 100 961 _____

Ajoute 10 182 _____

Enlève 10 533 _____

B. Ecris les résultats. Explique ta procédure.



$42 + 50 =$

$268 + 70 =$

$608 + 60 =$

$530 + 70 =$



C. Ecris les résultats. Explique ta procédure.



$86 - 30 =$

$340 - 60 =$

$675 - 60 =$

$539 - 80 =$

10



D. Ecris les nombres.



Ajoute 90 517 _____

Enlève 90 524 _____

E. Ecris les résultats.

$430 + 70 =$ _____

$500 - 20 =$ _____

$507 + 60 =$ _____

$241 - 70 =$ _____

$415 + 90 =$ _____

$340 - 40 =$ _____

$600 + 80 =$ _____

$602 - 50 =$ _____

$666 + 60 =$ _____

$128 - 60 =$ _____

$320 + 80 =$ _____

$800 - 80 =$ _____

F. Ecris les résultats. Explique ta procédure.



$604 + 400 =$

$340 + 700 =$

$864 + 400 =$

$680 + 500 =$



G. Ecris les résultats. Explique ta procédure.



$604 - 300 =$

$386 - 300 =$



H. Ecris les résultats.

$200 + 800 =$ _____

$45 + 300 =$ _____

$703 + 900 =$ _____

$406 + 600 =$ _____

$816 + 400 =$ _____

$555 + 500 =$ _____

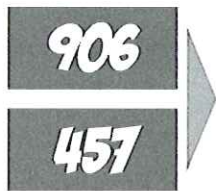
$970 - 500 =$ _____

$864 - 200 =$ _____

$406 - 400 =$ _____

$914 - 900 =$ _____

I. Ecris le plus de calculs possibles avec leur résultat.



-70

+50

+200

+80

-300





Je calcule avec des nombres de 2 chiffres.

A. Ecris les résultats.

60 + 45 = _____

90 + 34 = _____

80 + 30 = _____

58 + 22 = _____

27 + 47 = _____

63 + 37 = _____

75 + 33 = _____

68 + 45 = _____

B. Ecris les résultats. Explique ta procédure.



62 + 58 =

90 + 75 =

65 + 89 =

57 + 99 =



Large empty rectangular box for writing explanations.

C. Relie chaque somme à son résultat lorsque c'est possible.

50 + 60 ▶

◀ 100

98 + 75 ▶

◀ 173

45 + 55 ▶

◀ 110

82 + 91 ▶

◀ 154

99 + 11 ▶

68 + 86 ▶

73 + 27 ▶

70 + 42 ▶

D. Ecris les résultats. Explique ta procédure.



$60 - 24 =$

$83 - 68 =$

$94 - 50 =$

$62 - 29 =$

11



E. Ecris les résultats.

$80 - 47 = \underline{\hspace{2cm}}$

$60 - 52 = \underline{\hspace{2cm}}$

$70 - 29 = \underline{\hspace{2cm}}$

$90 - 81 = \underline{\hspace{2cm}}$

$87 - 30 = \underline{\hspace{2cm}}$

$98 - 90 = \underline{\hspace{2cm}}$

$62 - 10 = \underline{\hspace{2cm}}$

$75 - 70 = \underline{\hspace{2cm}}$

$76 - 24 = \underline{\hspace{2cm}}$

$32 - 15 = \underline{\hspace{2cm}}$

$58 - 28 = \underline{\hspace{2cm}}$

$67 - 28 = \underline{\hspace{2cm}}$

$73 - 39 = \underline{\hspace{2cm}}$

$90 - 49 = \underline{\hspace{2cm}}$

$64 - 29 = \underline{\hspace{2cm}}$

$54 - 19 = \underline{\hspace{2cm}}$

F. Ecris toutes les additions possibles. Utilise les nombres suivants deux à deux : 68 - 19 - 50 - 93 - 47.



_____ + _____ = _____
_____ + _____ = _____
_____ + _____ = _____
_____ + _____ = _____
_____ + _____ = _____

_____ + _____ = _____
_____ + _____ = _____
_____ + _____ = _____
_____ + _____ = _____
_____ + _____ = _____

G. Ecris toutes les soustractions possibles. Utilise les nombres suivants deux à deux : 68 - 19 - 50 - 93 - 47.



_____ - _____ = _____
_____ - _____ = _____
_____ - _____ = _____
_____ - _____ = _____
_____ - _____ = _____

_____ - _____ = _____
_____ - _____ = _____
_____ - _____ = _____
_____ - _____ = _____
_____ - _____ = _____





J'étends aux centaines ma connaissance des répertoires additif et soustractif. (référence p.67 et 70)

A. Ecris les résultats.



Ajoute **100**

500	
900	
400	
600	

Enlève **900**

1800	
1000	
1600	
1300	

Ajoute **900**

600	
700	
300	
900	

Enlève **500**

1400	
1200	
1000	
1300	


12

B. Colorie :

- en bleu les sommes dont le résultat est égal à 1700
- en vert les sommes dont le résultat est égal à 1500
- en rouge les sommes dont le résultat est égal à 1400.

400+900	900+700	800+600	600+900	500+800
600+300	600+700	400+300	800+900	800+400
700+500	300+900	500+500	300+200	700+800
900+900	600+600	700+700	900+500	700+500
400+500	800+800	500+600	100+900	

! Copie quelques sommes se trouvant dans des cases que tu n'as pas coloriées. Ecris les résultats.



--	--

C. Ecris les résultats.

$1100 - 700 = \underline{\hspace{2cm}}$

$1500 - 700 = \underline{\hspace{2cm}}$

$800 - 500 = \underline{\hspace{2cm}}$

$1600 - 800 = \underline{\hspace{2cm}}$

$1200 - 600 = \underline{\hspace{2cm}}$

$1300 - 900 = \underline{\hspace{2cm}}$

$1400 - 800 = \underline{\hspace{2cm}}$

$1700 - 800 = \underline{\hspace{2cm}}$

12

D. Relie chaque calcul à son résultat lorsque c'est possible.

$1400 - 500 \triangleright$

$1200 - 300 \triangleright$

$1400 - 700 \triangleright$

$1100 - 800 \triangleright$

$1600 - 700 \triangleright$

$600 + 600 \triangleright$

$800 + 700 \triangleright$

$900 + 800 \triangleright$

$300 + 700 \triangleright$

$600 + 900 \triangleright$

◀ 300

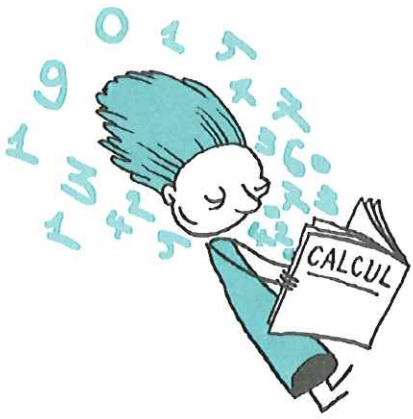
◀ 500

◀ 900

◀ 1200

◀ 1500

◀ 1700





Je trouve ce qu'il faut ajouter ou enlever à un nombre pour aller à la centaine supérieure ou inférieure.

A. Note les réponses.



Que faut-il ajouter à 257 pour atteindre 300 ?

Il faut ajouter : _____

Explique ta procédure.

Que faut-il ajouter à 723 pour atteindre 800 ?

Il faut ajouter : _____

Explique ta procédure.

Que faut-il enlever à 642 pour atteindre 600 ?

Il faut enlever : _____

Explique ta procédure.

13

B. Ajoute ou enlève un nombre. Tu dois atteindre le nombre le plus proche terminé par « deux zéros ».



429 ● _____ = _____

637 ● _____ = _____

703 ● _____ = _____

905 ● _____ = _____

297 ● _____ = _____

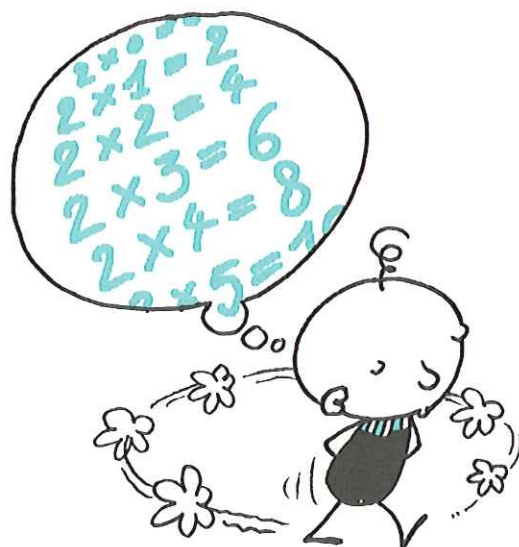
670 ● _____ = _____

760 ● _____ = _____

144 ● _____ = _____

MULTIPLICATIONS

**RESULTATS MEMORISES
OU RAPIDEMENT RECONSTRUITS**





Je mémorise les multiplications jusqu'à 9 x 9. (référence p.71)

A. Ecris les résultats.

$2 \times 6 = \underline{\quad}$ $3 \times 7 = \underline{\quad}$ $2 \times 4 = \underline{\quad}$ $6 \times 7 = \underline{\quad}$
 $4 \times 6 = \underline{\quad}$ $3 \times 5 = \underline{\quad}$ $4 \times 4 = \underline{\quad}$ $6 \times 5 = \underline{\quad}$
 $6 \times 6 = \underline{\quad}$ $3 \times 2 = \underline{\quad}$ $6 \times 4 = \underline{\quad}$ $6 \times 2 = \underline{\quad}$

B. Ecris les réponses aux calculs dictés.

-  1. 4. 7. 10.
 2. 5. 8. 11.
 3. 6. 9. 12.

C. Ecris les résultats.



$3 \times 3 = \underline{\quad}$ $5 \times 5 = \underline{\quad}$ $7 \times 7 = \underline{\quad}$
 $6 \times 6 = \underline{\quad}$ $4 \times 4 = \underline{\quad}$ $1 \times 1 = \underline{\quad}$
 $2 \times 2 = \underline{\quad}$ $9 \times 9 = \underline{\quad}$ $8 \times 8 = \underline{\quad}$

D. Ecris les résultats.



x	2	4	8
6			
4			
8			

E. Ecris les résultats.

x	3	6	9
7			
6			
5			



F.



MATÉRIEL : JEU N° 7, CARTES DU RÉPERTOIRE MULTIPLICATIF JUSQU'À 9x9

- **ÉPARPILLER LES CARTES SUR LA TABLE, FACE « CALCUL » VISIBLE.**
- **À TOUR DE RÔLE, CHAQUE JOUEUR CHOISIT UNE CARTE ET DONNE LE RÉSULTAT DU CALCUL NOTÉ SUR CETTE CARTE.**
- **SI LE RÉSULTAT EST CORRECT, LE JOUEUR PREND LA CARTE, SINON IL LA LAISSE SUR LA TABLE.**
- **LE GAGNANT EST CELUI QUI A LE PLUS DE CARTES À LA FIN DU JEU.**

G.



MATÉRIEL : JEU N° 7, CARTES DU RÉPERTOIRE MULTIPLICATIF JUSQU'À 9x9

- **FORMER UNE PILE AVEC LES CARTES, FACE « CALCUL » VISIBLE.**
- **À TOUR DE RÔLE, CHAQUE JOUEUR DONNE LE RÉSULTAT DU CALCUL DE LA PREMIÈRE CARTE DE LA PILE.**
- **SI LE RÉSULTAT EST CORRECT, LE JOUEUR PREND LA CARTE, SINON IL LA REMET SOUS LA PILE.**
- **LE GAGNANT EST CELUI QUI A LE PLUS DE CARTES À LA FIN DU JEU.**

H. Ecris les résultats.

x	7	8	9
7			
8			
9			



I. *Ecris tous les produits dont tu connais le résultat immédiatement. Tu compléteras cette page au fur et à mesure de tes progrès.*

1	2	3	4	5	6	7	8	9

10	12	14	15	16	18	20	21	24

25	27	28	30	32	35	36	40	42

45	48	49	54	56	63	64	72	81

14

! *Tu peux comparer cette page avec la page référence p.71.*



J'étends aux dizaines et aux centaines ma connaissance du répertoire multiplicatif. (référence p.71)

A. Ecris les résultats.



$8 \times 30 = \underline{\hspace{2cm}}$

$6 \times 70 = \underline{\hspace{2cm}}$

$20 \times 7 = \underline{\hspace{2cm}}$

$40 \times 8 = \underline{\hspace{2cm}}$

$8 \times 50 = \underline{\hspace{2cm}}$

$60 \times 9 = \underline{\hspace{2cm}}$

$9 \times 30 = \underline{\hspace{2cm}}$

$60 \times 8 = \underline{\hspace{2cm}}$



B. Ecris les réponses aux calculs dictés.



1. _____

4. _____

7. _____

10. _____

2. _____

5. _____

8. _____

11. _____

3. _____

6. _____

9. _____

12. _____

15

C. Ecris les résultats.



$6 \times 800 = \underline{\hspace{2cm}}$

$800 \times 8 = \underline{\hspace{2cm}}$

$500 \times 7 = \underline{\hspace{2cm}}$

$8 \times 400 = \underline{\hspace{2cm}}$

$3 \times 100 = \underline{\hspace{2cm}}$

$2 \times 900 = \underline{\hspace{2cm}}$

$9 \times 300 = \underline{\hspace{2cm}}$

$700 \times 4 = \underline{\hspace{2cm}}$



D. Entoure :

- en bleu, les produits dont le résultat est égal à 2400
- en rouge, les produits dont le résultat est égal à 1800.

700 x 4 300 x 6 2 x 900
300 x 8
200 x 9 3 x 700
4 x 600 8 x 300
6 x 400 6 x 300



E. Ecris les réponses aux calculs dictés.

1. _____ 4. _____ 7. _____ 10. _____
2. _____ 5. _____ 8. _____ 11. _____
3. _____ 6. _____ 9. _____ 12. _____

F. Relie chaque produit à son résultat.

4200 ▶	◀ 500 x 7	◀ 500 x 6
3600 ▶	◀ 600 x 6	3000 ▶ ◀ 500 x 8
3500 ▶	◀ 7 x 600	4000 ▶ ◀ 5 x 800
2800 ▶	◀ 4 x 700	◀ 5 x 600

G. Ecris les résultats.

8 x 600 = _____ 800 x 7 = _____ 7 x 900 = _____
7 x 700 = _____ 700 x 8 = _____ 8 x 900 = _____
5 x 700 = _____ 800 x 8 = _____ 9 x 900 = _____

H. Relie chaque produit à son résultat.

$3 \times 800 \triangleright$	3200	$\triangleleft 4 \times 800$
$8 \times 400 \triangleright$	2800	$\triangleleft 600 \times 4$
$400 \times 6 \triangleright$	2400	$\triangleleft 8 \times 300$
$4 \times 600 \triangleright$	3600	$\triangleleft 6 \times 400$

I. Ecris les réponses aux calculs dictés.

- 👂 1. _____ 4. _____ 7. _____ 10. _____
2. _____ 5. _____ 8. _____ 11. _____
3. _____ 6. _____ 9. _____ 12. _____

15





Je trouve un produit correspondant à un résultat donné.

A. Ecris des produits dont le résultat est égal au nombre noté au sommet de la colonne. Utilise des nombres de 2 à 9.



15	30	36	40
___ x ___	___ x ___	___ x ___	___ x ___
___ x ___	___ x ___	___ x ___	___ x ___
	___ x ___	___ x ___	___ x ___
	___ x ___		___ x ___

B.



MATÉRIEL: JEU N° 8. CARTE DES DÉCOMPOSITIONS DU RÉPERTOIRE MULTIPLICATIF JUSQU'À 9x9

- LES CARTES "CIBLES" SONT EMPILÉES SUR LA TABLE FACE CACHÉE.
- CHAQUE JOUEUR REÇOIT 7 CARTES "NOMBRES". LES CARTES RESTANTES FORMENT LA PIOCHE.
- UN JOUEUR RETOURNE LES DEUX PREMIÈRES CARTES "CIBLES". CHAQUE JOUEUR POSE DEUX OU TROIS CARTES "NOMBRES". LE RÉSULTAT DU PRODUIT DE CES NOMBRES DOIT ÊTRE ÉGAL À UN DES NOMBRES "CIBLES".
- SI LA PROPOSITION EST CORRECTE, LE JOUEUR MET LES CARTES DE CÔTÉ. SINON, CELUI QUI A REPÉRÉ L'ERREUR ET DONNÉ LE PRODUIT CORRECT PREND LES CARTES.
- APRÈS CHAQUE TOUR, LES JOUEURS COMPLÈTENT LEUR JEU AVEC LES CARTES DE LA PIOCHE, DE MANIÈRE À AVOIR TOUJOURS 7 CARTES.
- LE JEU SE POURSUIT AINSI JUSQU'À L'ÉPUISEMENT DES CARTES "NOMBRES".
- LE JOUEUR QUI A LE PLUS DE CARTES GAGNE LA PARTIE.





Je trouve rapidement le double de certains nombres.

A. Note les réponses. Explique comment tu les as trouvées.



Le double de 40 est _____

Le double de 50 est _____

Le double de 60 est _____

Le double de 70 est _____

Le double de 80 est _____

Le double de 90 est _____



B. Relie deux nombres. A chaque nombre de la colonne de gauche correspond son double dans la colonne de droite.

	◀ 70		◀ 190
20 ▶	◀ 160		◀ 200
80 ▶	◀ 40	40 ▶	◀ 80
60 ▶	◀ 120	70 ▶	◀ 180
30 ▶	◀ 100	90 ▶	◀ 140
50 ▶	◀ 60	10 ▶	◀ 20
	◀ 150		◀ 10
	◀ 20		◀ 70

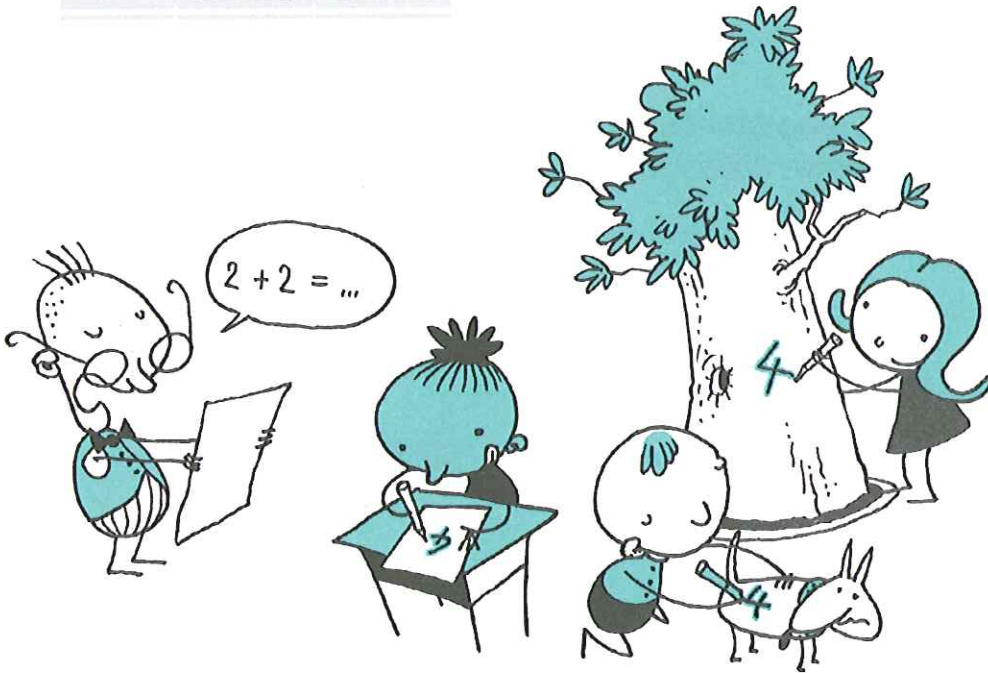
C. Ecris les réponses aux calculs dictés.

1. _____ 3. _____ 5. _____ 7. _____
2. _____ 4. _____ 6. _____ 8. _____

D. Ecris les nombres qui manquent.

10 $\xrightarrow{\times 2}$ _____ $\xrightarrow{\times 2}$ _____ $\xrightarrow{\times 2}$ _____ $\xrightarrow{\times 2}$ _____

30 $\xrightarrow{\times 2}$ _____ $\xrightarrow{\times 2}$ _____





Je trouve rapidement la moitié de certains nombres.

A. Relie deux nombres. A chaque nombre de la colonne de gauche correspond sa moitié dans la colonne de droite.



	◀ 20		◀ 300
	◀ 60		◀ 250
▶ 40	◀ 10	▶ 400	◀ 200
▶ 20	◀ 30	▶ 600	◀ 2000
▶ 100	◀ 50	▶ 500	◀ 500
▶ 60	◀ 70	▶ 1000	◀ 1500
	◀ 80	▶ 3000	◀ 2300
	◀ 90		◀ 1600
			◀ 2100
			◀ 230

B. Pour compléter l'addition dont le résultat est égal au nombre noté, utilise deux fois le même nombre.



10'000 / \ + _ + _	9000 / \ + _ + _	8000 / \ + _ + _
7000 / \ + _ + _	6000 / \ + _ + _	5000 / \ + _ + _
4000 / \ + _ + _	3000 / \ + _ + _	

C. Note les réponses.

La moitié de 500 est _____

La moitié de 80 est _____

La moitié de 3000 est _____

La moitié de 700 est _____

La moitié de 90 est _____

La moitié de 5000 est _____

La moitié de 2000 est _____

La moitié de 50 est _____

La moitié de 600 est _____

La moitié de 9000 est _____

La moitié de 60 est _____

La moitié de 300 est _____



D. Note les réponses aux questions posées.



1. _____

4. _____

7. _____

10. _____

2. _____

5. _____

8. _____

11. _____

3. _____

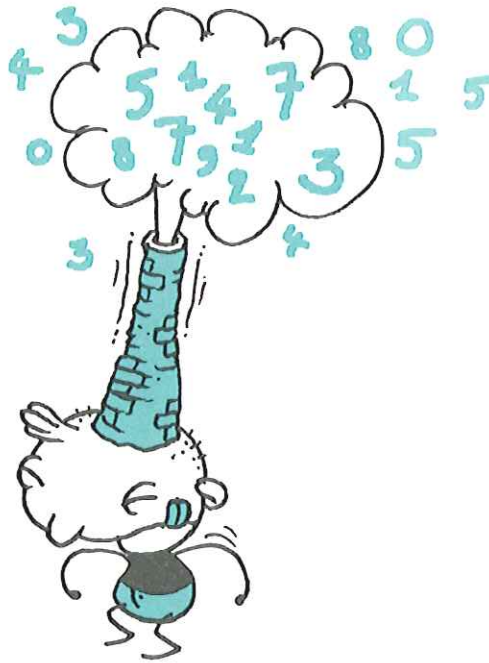
6. _____

9. _____

12. _____

MULTIPLICATIONS

CALCUL REFLECHI





Je multiplie un nombre de 2 chiffres par 2, 3, 4 ou 5.

A. Ecris les résultats. Explique ta procédure.



$3 \times 57 =$

$4 \times 78 =$



B. Ecris les résultats.

$2 \times 64 = \underline{\hspace{2cm}}$

$5 \times 21 = \underline{\hspace{2cm}}$

$39 \times 2 = \underline{\hspace{2cm}}$

$4 \times 55 = \underline{\hspace{2cm}}$

$3 \times 67 = \underline{\hspace{2cm}}$

$34 \times 3 = \underline{\hspace{2cm}}$

$3 \times 86 = \underline{\hspace{2cm}}$

$4 \times 79 = \underline{\hspace{2cm}}$

$54 \times 3 = \underline{\hspace{2cm}}$

$5 \times 55 = \underline{\hspace{2cm}}$

$99 \times 4 = \underline{\hspace{2cm}}$

$66 \times 5 = \underline{\hspace{2cm}}$

$4 \times 46 = \underline{\hspace{2cm}}$

$87 \times 3 = \underline{\hspace{2cm}}$

C. Ecris les réponses aux calculs dictés.



1. $\underline{\hspace{2cm}}$

4. $\underline{\hspace{2cm}}$

7. $\underline{\hspace{2cm}}$

10. $\underline{\hspace{2cm}}$

2. $\underline{\hspace{2cm}}$

5. $\underline{\hspace{2cm}}$

8. $\underline{\hspace{2cm}}$

11. $\underline{\hspace{2cm}}$

3. $\underline{\hspace{2cm}}$

6. $\underline{\hspace{2cm}}$

9. $\underline{\hspace{2cm}}$

12. $\underline{\hspace{2cm}}$

D. A partir du nombre de départ de chaque ligne, effectue les calculs. Ecris les résultats.

	$\times 3$	$+1$	$\times 2$	$+2$	$\times 2$	$+3$	$\times 2$
7	_____	_____	_____	_____	_____	_____	_____
11	_____	_____	_____	_____	_____	_____	_____
8	_____	_____	_____	_____	_____	_____	_____
17	_____	_____	_____	_____	_____	_____	_____
13	_____	_____	_____	_____	_____	_____	_____

E. Ecris les résultats



\times	10	18	20	22	25	50	56
4							
5							

F. Relie chaque produit à son résultat lorsque c'est possible.

◀ 4×38 ▶

◀ 3×48 ▶

152 ▶

◀ 76×2 ▶

◀ 144

◀ 5×32 ▶

◀ 36×4 ▶



Je décompose cent ou mille en produits de deux facteurs.

A. Complète.

Le résultat du produit doit toujours être égal à 100.



100 C'EST...



- _____ X _____
- _____ X _____
- _____ X _____
- _____ X _____
- _____ X _____

20

B. Complète.

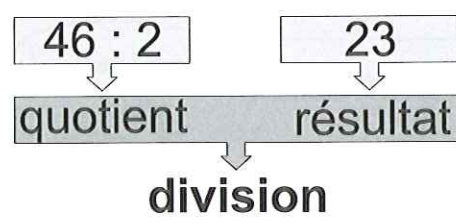
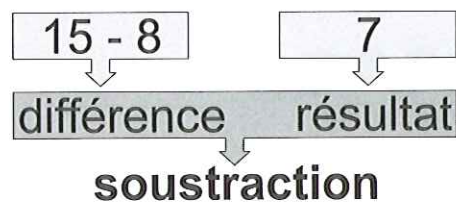
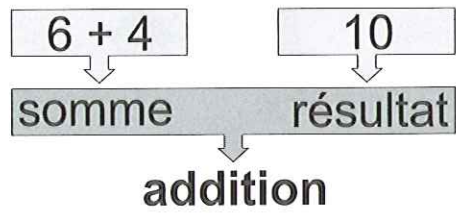
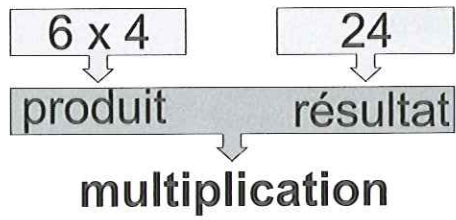
Le résultat du produit doit toujours être égal à 1000.



1000 C'EST...

- _____ X _____
- _____ X _____
- _____ X _____
- _____ X _____
- _____ X _____





*d'après Stella Baruck
Dictionnaire des mathématiques élémentaires*

Répertoire additif jusqu'à $9 + 9$

0	1	2	3	4	5	6	7	8	9	10	11	12	13	14	15	16	17	18
0+0	0+1	0+2	0+3	0+4	0+5	0+6	0+7	0+8	0+9	1+9	2+9	3+9	4+9	5+9	6+9	7+9	8+9	9+9
1+0	1+1	1+2	1+3	1+4	1+5	1+6	1+7	1+8	2+8	3+8	4+8	5+8	6+8	7+8	8+8	9+8		
	2+0	2+1	2+2	2+3	2+4	2+5	2+6	2+7	3+7	4+7	5+7	6+7	7+7	8+7	9+7			
		3+0	3+1	3+2	3+3	3+4	3+5	3+6	4+6	5+6	6+6	7+6	8+6	9+6				
			4+0	4+1	4+2	4+3	4+4	4+5	5+5	6+5	7+5	8+5	9+5					
				5+0	5+1	5+2	5+3	5+4	6+4	7+4	8+4	9+4						
					6+0	6+1	6+2	6+3	7+3	8+3	9+3							
						7+0	7+1	7+2	8+2	9+2								
							8+0	8+1	9+1									
								9+0										

Répertoire additif étendu aux centaines

0	100	200	300	400	500	600	700	800	900	1000	1100	1200	1300	1400	1500	1600	1700	1800
0+0	0+100	0+200	0+300	0+400	0+500	0+600	0+700	0+800	0+900	100+900	200+900	300+900	400+900	500+900	600+900	700+900	800+900	900+900
	100+0	100+100	100+200	100+300	100+400	100+500	100+600	100+700	100+800	200+800	300+800	400+800	500+800	600+800	700+800	800+800	900+800	
		200+0	200+100	200+200	200+300	200+400	200+500	200+600	200+700	300+700	400+700	500+700	600+700	700+700	800+700	900+700		
			300+0	300+100	300+200	300+300	300+400	300+500	300+600	400+600	500+600	600+600	700+600	800+600	900+600			
				400+0	400+100	400+200	400+300	400+400	400+500	500+500	600+500	700+500	800+500	900+500				
					500+0	500+100	500+200	500+300	500+400	600+400	700+400	800+400	900+400					
						600+0	600+100	600+200	600+300	700+300	800+300	900+300						
							700+0	700+100	700+200	800+200	900+200							
								800+0	800+100	900+100								
									900+0									

Répertoire soustractif étendu aux dizaines

0	10	20	30	40	50	60	70	80	90
0-0	10-0	20-0	30-0	40-0	50-0	60-0	70-0	80-0	90-0
10-10	20-10	30-10	40-10	50-10	60-10	70-10	80-10	90-10	100-10
20-20	30-20	40-20	50-20	60-20	70-20	80-20	90-20	100-20	110-20
30-30	40-30	50-30	60-30	70-30	80-30	90-30	100-30	110-30	120-30
40-40	50-40	60-40	70-40	80-40	90-40	100-40	110-40	120-40	130-40
50-50	60-50	70-50	80-50	90-50	100-50	110-50	120-50	130-50	140-50
60-60	70-60	80-60	90-60	100-60	110-60	120-60	130-60	140-60	150-60
70-70	80-70	90-70	100-70	110-70	120-70	130-70	140-70	150-70	160-70
80-80	90-80	100-80	110-80	120-80	130-80	140-80	150-80	160-80	170-80
90-90	100-90	110-90	120-90	130-90	140-90	150-90	160-90	170-90	180-90
100-100									

Répertoire soustractif étendu aux centaines

0	100	200	300	400	500	600	700	800	900
0-0	100-0	200-0	300-0	400-0	500-0	600-0	700-0	800-0	900-0
100-100	200-100	300-100	400-100	500-100	600-100	700-100	800-100	900-100	1000-100
200-200	300-200	400-200	500-200	600-200	700-200	800-200	900-200	1000-200	1100-200
300-300	400-300	500-300	600-300	700-300	800-300	900-300	1000-300	1100-300	1200-300
400-400	500-400	600-400	700-400	800-400	900-400	1000-400	1100-400	1200-400	1300-400
500-500	600-500	700-500	800-500	900-500	1000-500	1100-500	1200-500	1300-500	1400-500
600-600	700-600	800-600	900-600	1000-600	1100-600	1200-600	1300-600	1400-600	1500-600
700-700	800-700	900-700	1000-700	1100-700	1200-700	1300-700	1400-700	1500-700	1600-700
800-800	900-800	1000-800	1100-800	1200-800	1300-800	1400-800	1500-800	1600-800	1700-800
900-900	1000-900	1100-900	1200-900	1300-900	1400-900	1500-900	1600-900	1700-900	1800-900
1000-1000									

Répertoire multiplicatif jusqu'à 9 x 9

1	2	3	4	5	6	7	8	9
1x1	1x2	1x3	1x4	1x5	1x6	1x7	1x8	1x9
	2x1	3x1	2x2	5x1	2x3	7x1	2x4	3x3
			4x1		3x2		4x2	9x1
					6x1		8x1	
10	12	14	15	16	18	20	21	24
2x5	2x6	2x7	3x5	2x8	2x9	4x5	3x7	3x8
5x2	3x4	7x2	5x3	4x4	3x6	5x4	7x3	4x6
	4x3			8x2	6x3			6x4
	6x2				9x2			8x3
25	27	28	30	32	35	36	40	42
5x5	3x9	4x7	5x6	4x8	5x7	4x9	5x8	6x7
	9x3	7x4	6x5	8x4	7x5	6x6	8x5	7x6
						9x4		
45	48	49	54	56	63	64	72	81
5x9	6x8	7x7	6x9	7x8	7x9	8x8	8x9	9x9
9x5	8x6		9x6	8x7	9x7		9x8	

Dans les rectangles les nouveaux résultats à mémoriser en 4P

Répertoire multiplicatif étendu aux dizaines

10	20	30	40	50	60	70	80	90
1x10	1x20	1x30	1x40	1x50	1x60	1x70	1x80	1x90
	2x10	3x10	2x20	5x10	2x30	7x10	2x40	3x30
			4x10		3x20		4x20	9x10
					6x10		8x10	
100	120	140	150	160	180	200	210	240
2x50	2x60	2x70	3x50	2x80	2x90	4x50	3x70	3x80
5x20	3x40	7x20	5x30	4x40	3x60	5x40	7x30	4x60
	4x30			8x20	6x30			6x40
	6x20				9x20			8x30
250	270	280	300	320	350	360	400	420
5x50	3x90	4x70	5x60	4x80	5x70	4x90	5x80	6x70
	9x30	7x40	6x50	8x40	7x50	6x60	8x50	7x60
						9x40		
450	480	490	540	560	630	640	720	810
5x90	6x80	7x70	6x90	7x80	7x90	8x80	8x90	9x90
9x50	8x60		9x60	8x70	9x70		9x80	

Répertoire multiplicatif étendu aux centaines

100	200	300	400	500	600	700	800	900
1x100	1x200	1x300	1x400	1x500	1x600	1x700	1x800	1x900
	2x100	3x100	2x200	5x100	2x300	7x100	2x400	3x300
			4x100		3x200		4x200	9x100
					6x100		8x100	
1000	1200	1400	1500	1600	1800	2000	2100	2400
2x500	2x600	2x700	3x500	2x800	2x900	4x500	3x700	3x800
5x200	3x400	7x200	5x300	4x400	3x600	5x400	7x300	4x600
	4x300			8x200	6x300			6x400
	6x200				9x200			8x300
2500	2700	2800	3000	3200	3500	3600	4000	4200
5x500	3x900	4x700	5x600	4x800	5x700	4x900	5x800	6x700
	9x300	7x400	6x500	8x400	7x500	6x600	8x500	7x600
						9x400		
4500	4800	4900	5400	5600	6300	6400	7200	8100
5x900	6x800	7x700	6x900	7x800	7x900	8x800	8x900	9x900
9x500	8x600		9x600	8x700	9x700		9x800	

Impressum

Ouvrage réalisé sur mandat du
Département de l'éducation, de la culture et
du sport (DECS)

Auteurs

Carmen Clerc, enseignante 1P-2P
Emmanuelle Crittin, enseignante 1P-2P
Anny Devaud, enseignante 1P-2P
René-Pierre Crettaz, enseignant 3P-4P
Christian Moulin, enseignant 3P-4P
Philippe Perruchoud, enseignant 3P-4P
Patrick Bourgeois, enseignant 5P-6P
Louis Carron, enseignant 5P-6P
Rémy Dayer, enseignant 5P-6P
Marie-Hélène Sauthier, coordinatrice

Appui scientifique

Hedwige Aymon, didacticienne HEP-VS
Marie-Hélène Sauthier, animatrice de maths

Collaboration

Simon Glassey, animateur de maths
Roland Charnay, professeur de maths

Graphisme

François Maret

Illustration

Ambroise Héritier

Tous droits réservés

Département de l'éducation, de la culture et
du sport (DECS) Valais

Impression

Centre Rhodanien d'impression Martigny

Edition

Département de l'éducation, de la culture et
du sport (DECS) Valais 2009

